

DER SCHACHZUG

10. Jahrgang

No. 51

Ma i 1983

Mitteilungsblatt des FV SCHACH e.V.

Berliner Meister 1982/83 : BSG. I.B.M. Deutschland I

Die 24. Berliner Mannschaftsmeisterschaft 1982/83 ist gelaufen ! Nach 3-jähriger " Senats - Serie " fand wieder einmal die große "Wachablösung" statt ! Neuer Titelträger ist die erste Mannschaft von I.B.M., der dieser Erfolg nach nunmehr 6 Jahren zum zweiten Male gelang.

Der SV. Senat I mußte sich diesmal mit dem "Vize" begnügen, verfolgt von der einmal mehr glücklosen DeTeWe I.

Die weiteren Staffelsieger in den Klassen :

- B - Klasse, Staffel 1 : BSG. I.B.M. II
- B - Klasse, Staffel 2 : SG. Wiheil I
- C - Klasse, Staffel 1 : SV. Osram I
- C - Klasse, Staffel 2 : SC. Schwarz-Weiß 57 S.E.L. II
- D - Klasse, Staffel 1 : SG. Weiß-Blau Allianz I
- D - Klasse, Staffel 2 : FG. Ev. Silasgemeinde II

Dem neuen Berliner Meister und allen Staffelsiegern, sowie auch den weiteren Aufsteigern gilt der herzliche Glückwunsch des Vorstandes des FV.SCHACH e.V.

Auf den Folgeseiten bringt der "SCHACHZUG" alle kompletten Tabellen mit sämtlichen erzielten Resultaten !



A	Mannschaft	1	2	3	4	5	6	7	8	9	10	Punkte	BPkt.
1	J. B. M. I	X	3	3	5	5	4,5	4,5	5,5	6	∅	14 : 2	36,5 M
2	Senat I	3	X	3,5	3	4,5	6	2,5	5	6	∅	12 : 4	33,5
3	DeTeWe I	3	2,5	X	3	2,5	4	4,5	6	6	∅	10 : 6	31,5
4	DeTeWe II	1	3	3	X	4,5	1,5	4	4	4,5	∅	10 : 6	25,5
5	S. E. L. I	1	4,5	3,5	4,5	X	3,5	3,5	4	5	∅	10 : 6	23,5
6	Silasgem. I	4,5	0	2	4,5	2,5	X	4,5	4	6	∅	8 : 8	25
7	Fh. Süd I	1,5	3,5	4,5	2	2,5	4,5	X	3,5	5	∅	6 : 10	21
8	Bünd I	0,5	1	0	2	2	2	2,5	X	3,5	∅	2 : 14	13,5 (E)
9	S. F. B. I	0	0	0	4,5	0	0	1	2,5	X	∅	0 : 16	5 ↓
10	GM Berlin I	∅	∅	∅	∅	∅	∅	∅	∅	∅	X	ausgesch.!	↓

B1	Mannschaft	1	2	3	4	5	6	7	8	9	10	11	12	Punkte	BPkt.
1	J. B. M. II	X	4,5	4	3	3	5,5	3,5	5	5	4,5	5,5	5,5	20 : 2	49 ↑
2	3A-Tempelh. I	4,5	X	4,5	3,5	3,5	3	5,5	3,5	5,5	4	4,5	3,5	17 : 5	39,5
3	Wiheil II	2	4,5	X	4,5	3,5	4	3	4	3	4	5	4	16 : 6	38,5
4	Berthold I	3	2,5	4,5	X	3,5	4,5	2	4	4	5,5	3,5	5	15 : 7	39
5	Ev. Lindenk. I	3	2,5	2,5	2,5	X	5	3,5	3	3,5	5	3,5	4	14 : 8	38
6	Stern 66 I	0,5	3	1	4,5	1	X	3,5	3	5	3	5,5	6	11 : 11	33
7	A.E.G. II	2,5	0,5	3	4	2,5	2,5	X	4,5	3	2,5	5	4	10 : 12	34
8	Springw I	1	2,5	2	2	3	3	4,5	X	3,5	4	3,5	4	10 : 12	30
9	Senat III	1	0,5	3	2	2,5	1	3	2,5	X	4	3,5	3	7 : 15	26 ↓
10	Tourist'ica I	1,5	2	2	0,5	1	3	3,5	2	2	X	3	3,5	6 : 16	24 ↓
11	Berl. Bank I	0,5	4,5	1	2,5	2,5	0,5	1	2,5	2,5	3	X	3	5 : 17	23,5 ↓
12	BVG-Britz I	0,5	2,5	2	1	2	0	2	2	3	2,5	2	X	1 : 21	19,5 ↓

B2	Mannschaft	1	2	3	4	5	6	7	8	9	10	11	12	Punkte	BPkt.
1	Wiheil I	X	3,5	4,5	5	4,5	3,5	4,5	5	6	5,5	4	6	22 : 0	52 ↑
2	A.E.G. I	2,5	X	4	2,5	3,5	5	3,5	3,5	4,5	5,5	5,5	6	18 : 4	46 (E)
3	Senat II	1,5	2	X	3	3,5	3,5	5,5	0	4,5	5	6	6	15 : 7	40,5
4	DeTeWe III	1	3,5	3	X	3	3	2,5	2	5	5,5	3,5	4	13 : 9	36
5	A.S.F.B. I	1,5	2,5	2,5	3	X	4	3,5	4,5	3	3	4,5	3,5	13 : 9	35,5
6	J. B. M. III	2,5	1	2,5	3	2	X	2,5	4	4,5	4	4	4,5	11 : 11	34,5
7	Schering I	1,5	2,5	0,5	3,5	2,5	3,5	X	2	3,5	3	4,5	6	11 : 11	33
8	Post 44 I	1	2,5	6	4	1,5	2	4	X	3	3	2,5	6	10 : 12	35,5
9	Dresdenia I	0	4,5	1,5	1	3	1,5	2,5	3	X	5,5	5	6	8 : 14	30,5
10	Stern 66 II	0,5	0,5	1	0,5	3	2	3	3	0,5	X	4	4,5	7 : 15	22,5 ↓
11	U. B. A. I	2	0,5	0	2,5	1,5	2	1,5	3,5	1	2	X	4,5	4 : 18	21 ↓
12	S. F. B. II	0	0	0	2	2,5	1,5	0	0	0	1,5	1,5	X	0 : 22	9 ↓

C1	Mannschaft	1	2	3	4	5	6	7	8	9	10	11	12	Punkte	BPkt.
1	Osram I	X	3	4	4	2	4	4	5	4	5	5	6	19:3	46
2	VT. Voigt I	3	X	1,5	4	3,5	4,5	3	4	3,5	4,5	4,5	3,5	18:4	39,5
3	Sparkasse I	2	4,5	X	3,5	2	3	5	3	5	4	5,5	6	16:6	43,5
4	Bund III	2	2	2,5	X	4	4	5	4,5	5,5	5	3	5,5	15:7	43
5	Senat IV	4	2,5	4	2	X	2	4	2	3,5	4,5	3	4,5	13:9	36
6	BVG-Helmholtz I	2	1,5	3	2	4	X	3	4,5	3	3	4	5,5	12:10	35,5
7	S. E. L. III	2	3	1	1	2	3	X	3	2,5	4,5	4,5	5	9:13	31,5
8	DeTeWe IV	1	2	3	1,5	4	1,5	3	X	3	6	3	2	8:14	30
9	BVG-Britz II	2	2,5	1	0,5	2,5	3	3,5	3	X	5	1,5	5	8:14	29,5
10	D.K.V. I	1	1,5	2	1	1,5	3	1,5	0	1	X	6	5,5	5:17	24
11	Flohr-Otis I	1	1,5	0,5	3	3	2	1,5	3	4,5	0	X	2,5	5:17	22,5
12	W.S.V. I	0	2,5	0	0,5	1,5	0,5	1	4	1	0,5	3,5	X	4:18	15

Kein Abstieg

C2	Mannschaft	1	2	3	4	5	6	7	8	9	10	11	12	Punkte	BPkt.
1	S. E. L. II	X	3	3,5	3	4	4	5	5	4,5	3,5	6	6	20:2	47,5
2	Bund II	3	X	2	4	4,5	6	5	5	4,5	3,5	3,5	5,5	19:3	46,5
3	Bewag I	2,5	4	X	3,5	4,5	3,5	5	4,5	4	4	3	5,5	19:3	44
4	Fortuna I	3	2	2,5	X	4	3	5	3	4	4,5	5	6	15:7	42
5	BVG Spand. I	2	1,5	1,5	2	X	4	3	4,5	4,5	3,5	3,5	4	13:9	34
6	G.M Berlin II	2	0	2,5	3	2	X	2	3,5	3,5	4	4	4,5	11:11	31
7	Ev. Lindenk. II	1	1	1	1	3	4	X	2,5	3,5	3	3,5	4,5	10:12	28
8	Wiheil III	1	1	1,5	3	1,5	2,5	3,5	X	3	3	4	4	9:13	28
9	Telesport I	1,5	1,5	2	2	1,5	2,5	2,5	3	X	3,5	6	5	7:15	31
10	Scherings II	2,5	2,5	2	1,5	2,5	2	3	3	2,5	X	4,5	5	6:16	31
11	Touristica II	0	2,5	3	1	2,5	2	2,5	2	0	1,5	X	4,5	3:19	21,5
12	Sparkasse II	0	0,5	0,5	0	1	1,5	1,5	2	1	1	1,5	X	0:22	10,5

Kein Abstieg

D1	Mannschaft	1	2	3	4	5	6	7	8	9	10	11	12	Punkte	BPkt.
1	Allianz I	X	5,5	5	6	4,5	4,5	3,5	5,5	4,5	3,5	5	6	22:0	53,5
2	Bosch I	0,5	X	2,5	5,5	4,5	4,5	4	4	5,5	3	6	5	17:5	45
3	Bund IV	1	3,5	X	2	2	4	4	5	4	4	4,5	4	16:6	38
4	SHV I	0	0,5	4	X	4	2	3,5	4,5	4,5	4	4,5	6	16:6	37,5
5	BVG Spand. II	1,5	1,5	4	2	X	6	2,5	5	5	4,5	4,5	4	14:8	40,5
6	Berthold III	1,5	1,5	2	4	0	X	2,5	4	3	4	5	4,5	11:11	32
7	UBA III	2,5	2	1	2,5	3,5	3,5	X	2	2	5,5	3,5	5	10:12	33
8	DeTeWe V	0,5	2	1	1,5	1	1	4	X	3	5	3	5	8:14	27
9	Scherings III	1,5	0,5	2	1,5	1	3	3	3	X	4	2	3	7:15	24,5
10	Stern 66 III	2,5	2	3	2	1,5	2	0,5	1	2	X	4	4,5	5:17	25
11	G.M III	1	0	1,5	1,5	1,5	1	1,5	3	4	2	X	3,5	5:17	20,5
12	D.K.V. II	0	1	2	0	1	1,5	1	1	3	1,5	2,5	X	1:21	14,5

D2	Mannschaft	1	2	3	4	5	6	7	8	9	10	11	12	Punkte	BPkt.
1	Ev. Silasgem. I	X	3,5	5	5	5	5,5	6	3	4	3	3	5	20:2	48 ↑
2	BVG-SVU I	2,5	X	4	3	2,5	3	4	3,5	6	5	4,5	6	16:6	44
3	Berthold II	1	2	X	2,5	4,5	3	4,5	5,5	5	3,5	5	6	15:7	42,5
4	Senat V	1	3	3,5	X	3,5	4	3,5	2,5	3,5	3,5	2,5	5,5	15:7	36
5	BZR I	1	3,5	1,5	2,5	X	4	2,5	4,5	4,5	3,5	3,5	5	14:8	36
6	Feuerwehr I	0,5	3	3	2	2	X	1	3,5	4,5	4	4	4,5	12:10	32
7	BA-Tempelhof II	0	2	1,5	2,5	3,5	5	X	4	2,5	3,5	3	5,5	11:11	33
8	Schering III	3	2,5	0,5	3,5	1,5	2,5	2	X	1,5	4,5	3,5	3,5	9:13	28,5
9	Bund V	2	0	1	2,5	1,5	1,5	3,5	4,5	X	2,5	5	3,5	8:14	27,5
10	Brunswick I	3	1	2,5	2,5	2,5	1	2,5	1,5	3,5	X	4	5	7:15	29
11	TV. Stöhr I	2	1,5	1	3,5	2,5	2	3	2,5	1	2	X	4	5:17	25
12	Stern 66 III	1	0	0	0,5	1	0,5	0,5	1,5	2,5	1	2	X	0:22	10,5

Alle Auf- und Absteiger auf einen Blick :

A - Klasse :

Ausgeschieden : GM Berlin I. Damit wird aus GM Berlin II (C-Klasse) automatisch GM Berlin I !

Absteiger in die B - Klasse : S.F.E.I Qualifikation zur A-Klasse:
AEG I - Bund I noch offen !

B - Klasse :

Aufsteiger in die A-Klasse: I.B.M. II und Wiheil I

Absteiger in die C-Klasse: BVG/Britz I, Berliner Bank I, Touristica I, Senat III, SFB II, UHA I und Stern 66 II.

C - Klasse :

Aufsteiger in die B-Klasse: Osram I, VT.Voigt I, S.E.L.II und Bund II

Absteiger in die D-Klasse: Entfällt wegen Aufstockung der C-Klasse in drei Staffeln !

D - Klasse :

Aufsteiger in die C-Klasse: Allianz I, Ev.Silasgem.II und Bosch I.
(Bosch nach Qualifikation gegen BVG/SVU
3 : 3 und Berliner Wertung 11 : 10 !!)

Alle Klassen und Staffeln von A bis C haben zur 25.MM 83/84 eine Besetzung von jeweils 10 Mannschaften !

Die Staffelfzahl der D-Klasse (2,3 oder 4) sowie die Besetzungszahl richtet sich nach den Zu- und Abgängen !

Die öffentliche Auslosung der Staffelfzugehörigkeit wird rechtzeitig bekanntgegeben.

Änderung der TO !

Aus gegebenen Anlaß gibt die Spielleitung des FV.SCHACH bekannt :

Mit sofortiger Wirkung ist im Punkt 1.3.4 der TO der erste Satzteil:

" Verzichtet eine Mannschaft auf den Aufstieg oder " ...
ersatzlos zu streichen !

Der "Pott" blieb in Hamburg !...

Beim Fünf-Städte-Turnier in Hamburg am 16. April 83 gab es für die Berliner Mannschaften keinen "Blumentopf" zu gewinnen. Selbst der Hinweis auf das größere Spielerreservoir des Gastgebers "hinkt", denn auch die Reismannschaft aus Bremen zog uns kräftig das Fell über die Ohren. Übrig blieben für Berlin "Ferner liefen" Plätze ! Doch was soll's, die Gastfreundschaft unserer Hamburger Schachfreunde und die Vertiefung der Kontakte auch mit den Bremer, Kieler und Lübecker Schachspielern standen im Vordergrund.

Die Barkassenfahrt Elbaufwärts am Sonntag bei herrlichem Frühlingssonnenschein ließ dann die herben Schläge am Brett endgültig vergessen. Im nachhinein stellt sich hier allerdings die etwas ketzerische Frage : Findet sich vielleicht zur nächsten Reise (im Herbst nach Bremen!) mal ein größerer Kreis der Schachfreunde zur Mitfahrt bereit, der so viel Wert auf "Besitzstandswahrung" bzw. "Gleichberechtigung" legt ?! Hier ist Gelegenheit, die Worte in die Tat umzusetzen !

Die Schachmiese :
"Berlin war wohl bei die Partien
im Jeist schon uff de Keeperbahn !"



Die Abschlusstabelle des Städte-Pokal-Turniers :

Platz	Stadt	Gr.	S	N	Punkte	Brettunkte
1.	Hamburg	I	14	: 0	Punkte	88,5 Brettunkte
2.	Bremen	I	12	: 2	"	79,0 "
3.	Berlin	I	10	: 4	"	63,5 "
4.	Lübeck	I	8	: 6	"	49,0 "
5.	Hamburg	II	6	: 8	"	50,5 "
6.	Kiel	I	4	: 10	"	37,5 "
7.	Berlin	II	2	: 12	"	29,0 "
8.	Bremen	II	0	: 14	"	28,0 "

VERBANDS - MANNSCHAFTS - POKAL 1982/83

Wie schon im Vorjahr zeichnete sich das Pokalgeschehen leider nur durch zahlreiche "kampflose Partien" aus ! Sicherlich wird hier eine Änderung der TO im Punkt 2.3, der von einigen BSGen als "Zwangsrekrutierung" empfunden wird, unumgänglich sein !

Vorrunde:

Schering	-	DKV	7,5	:	0,5	
WSV	-	Allianz	2	:	6	
UBA	-	Ev.Lindenk.	0	:	8	kampflos !
Springer	-	Stern 66	1	:	7	
BZR	-	Ev.Silasgem.	1	:	7	
Brunswick	-	Berthold	1	:	7	
BVG/SVU	-	S.E.L.	0	:	8	
Sparkasse	-	Flohr Otis	8	:	0	kampflos !
Osram	-	DeTeWe	0	:	8	kampflos !
BVG/Britz	-	I.B.M.	0	:	8	kampflos !

1. Runde :

BA.Tempelhof	-	Post 44	6,5	:	1,5	
VT.Voigt	-	Wiheil	1	:	7	
Schering	-	S.H.V.	8	:	0	kampflos !
Allianz	-	Ev.Lindenk.	8	:	0	kampflos !
Senat	-	Stern 66	5,5	:	2,5	
Telesport	-	Bosch	8	:	0	kampflos !
Fortuna 59	-	FG.Süd	0	:	8	kampflos !
Dresdenia	-	Ev.Silasgem.	0	:	8	kampflos !
S.F.B.	-	Berthold	1	:	7	
Touristica	-	S.E.L.	0	:	8	kampflos !
Sparkasse	-	Bund	4,5	:	3,5	
Bewag	-	GM	4,5	:	3,5	
Berl.Bank	-	DeTeWe	2	:	6	
Feuerwehr	-	A.E.G.	0	:	8	kampflos !
BVG/Spandau	-	BVG/Helmholtz	3	:	4	
I.B.M.	-	A.S.F.E.	7	:	1	

2. Runde :

BA.Tempelh.	-	Wiheil	2,5	:	5,5	
Schering	-	Allianz	5,5	:	2,5	
Senat	-	Telesport	6,5	:	1,5	
FG.Süd	-	Ev.Silasgem.	0	:	8	kampflos !
Berthold	-	S.E.L.	2	:	6	
Sparkasse	-	Bewag	5	:	3	
DeTeWe	-	A.E.G.	8	:	0	kampflos !
BVG.Helmh.	-	I.B.M.	0	:	8	kampflos !

3. Runde :

Wiheil	-	Schering	7	:	1	
Senat	-	Ev.Silasgem.	4,5	:	3,5	
S.E.L.	-	Sparkasse	5,5	:	2,5	
DeTeWe	-	I.B.M.	2,5	:	5,5	

4. Runde :

Wiheil	-	Senat	4	:	4	(22:14 nach Berliner Wertung !)
S.E.L.	-	I.B.M.	1,5	:	6,5	

Endspiel im Juni :

SG. Wiheil gegen BSG. I.B.M.

VERBANDS - EINZEL - POKAL 82/83

Genau 32 Schachfreunde traten zum diesjährigen Einzelwettbewerb an. Erfreulicher Aspekt: 25 Spieler blieben bis zur 7. und Schlußrunde "fahrentreu" !...

Mit SF. Thomas Glatthor von der SG. Wiheil (6 Punkte) wurde ein neuer Berliner Pokalsieger geboren, dicht gefolgt vom punktgleichen SF. H.W. Kastan (D.K.V.), den beiden "Bankern" Straßer und Koch, sowie Martens (S.E.L.57) und Wegner (Schering) mit jeweils 5 Punkten.

Alle Einzelheiten (Tabelle, Resultate usw.) bitte ich, dem SCHACHZUG-SONDERDRUCK No.51A zu entnehmen !

Eine kritische Randbemerkung sei jedoch auch hier erlaubt !

Seitens der A-Klasse war die Beteiligung sehr rar ! Ganze zwei Spieler der FG.Süd "tummelten" sich im großen Teilnehmerfeld ! Sonst war totale "Funkstille". Die sogenannten "Cracks" sind wohl nur dazu da, für die BSGen bei der MM die Kastanien aus dem Feuer zu holen ?!...

Drei klassische Beispiele:

Meister I.B.M. (3 Mannschaften) glänzte durch totale Abwesenheit ! Vize SEMAT (5 Mannschaften !) ließ gleichfalls "Fehlmeldung" verlauten ! DeTeWe I und II (3. und 4. Platz!) mit auch insgesamt 5 Mannschaften (!) schloß sich diesem "Negativ-Reigen" an !...

Aber just aus dem Kreise der Spitzenklasse, die hier so "armselig" vertreten war, wird z.B. das Thema "Spielberechtigung" stetig mit dem Hinweis auf "Besitzstand" und "Gleichberechtigung" (siehe auch "Hamburg") lauthals torpediert !...

Mit Verlaub zu sagen: "Hier ist was 'faul' !" !

5. DAMEN - Meisterschaft 1982 / 83

Der Titel ging " via Luxemburg ! " ...

Dramatische Zuspitzung erfuhr das 5. Damen-Turnier durch erforderliche Stichekämpfe der drei punktgleichen Spitzenreiter Zachmann, Pehnke und Mennigen ! Schließlich setzte sich hier die Titelverteidigerin durch :

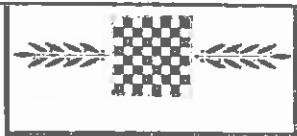
Frau Helga Zachmann zum 3. Mal Meister im FV.SCHACH !

Schade, daß diese gute Spielerin durch ihren Umzug ins kleine, aber schöne Luxemburg für den Verband verloren geht !...

Der Vorstand des FV.SCHACH spricht ihr daher nicht nur seinen Glückwunsch zum Titelgewinn aus, sondern wünscht ihr gleichzeitig für die Zukunft im fernen "Ländle" alles Gute !...

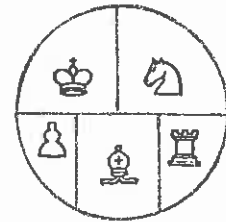
Die Endtabelle:

1. Zachmann	(UBA)	5	Punkte (nach Stichekämpfen	+ 2)
2. Pehnke	(I.B.M.)	5	" (" "	+ 1)
3. Mennigen	(Bund)	5	" (" "	+ 0)
4. Kudrhalt	(Bund)	3	"	
5. Bien	(UBA)	1	"	
Budack	(Dresdenia)	1	"	
Columbus	(Wiheil)	1	"	





Liebe Schachfreunde!



So gut wie vergessen wird die letzte mit Schachaufgaben versehene Seite geworden sein. Dennoch möchte ich nochmals darauf zurückkommen, denn auch andere 'Dinge' standen auf dem Spiel, die vielleicht ganz interessant waren.

Zuvor aber steht fest, daß Pfingsten zur Zeit in der Luft liegt, und daher sei links unten ein passender blühender Baum als Vierzüger offeriert. Rechts gibt es schließlich etwas Rechtes: mit dem letzten ausgezeichneten Problem verabschiede ich mich, denn wenn künftig - wie beabsichtigt - der SCHACHZUG im Kleinformat erscheint, wird die letzte Seite keinen Platz für Schachaufgaben mehr hergeben können.

Zurück zu den vorherigen Nummern; zwei Unentschieden standen auf dem Spiel:

(Nr. 114 = Kc7, Df5, Sa4 - Ka8, Dh1, La7, Sb8, Ba6, b6, c6, d7, d5, g3 von Isenegger, 1927) - Riesig ist der Schlüsselszug 1) Dh1!, Db1: - unglaublich der zweite, nämlich 2) Kc8!, beliebig. Dann klärend 3) Sb6:+!, wonach das Patt in Sicht ist. Andere Varianten führen zum gleichen Ergebnis.

(Nr. 115 = Kb5, Tb3, Se6 - Kb8, Da3, Sd3 von G.W.Jensch, 1964) Hier war 1) Sc5!! richtig - verblüffend! -, Dc5:+ 2) Ka6+, Sb4+ 3) Tb4:+, Kc7 5) Tc8+, Kc8: patt. Abweichungen bringen keine Vorteile, sondern das Spiel endet immer remis.

Und so lautete der Vers nach Rösselsprung-Manier von W.Henke, Freital:

Es sprach die Schach- zu einer Sonnenuhr: ich zähle nicht die heit'eren Stunden nur, erleb' ich doch mit Königen und Damen nebst den Kampfgefährten oftmals Dramen! Dabei weise ich noch darauf hin: es freut sich schadenfroh ein Uhrwerk mit auf den Gewinn!

Schließlich wurde noch allen denjenigen ein Strich durch die Rechnung gemacht, die versucht haben sollten, den Dreizüger (ohne Doppeltrich! - Figur siehe oben) zu zeichnen. Unmöglich ist das nämlich, diesmal eine 0 - Lösung richtig! Ein Stammtisch-Rundenproblem, das man so gut wie immer 'gewinnend' vortragen kann, so meint es herzlich grüßend

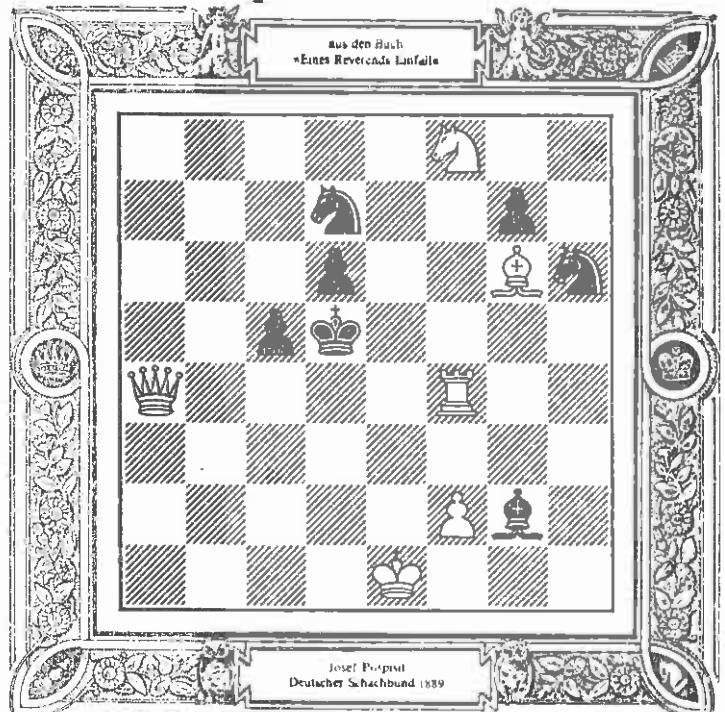
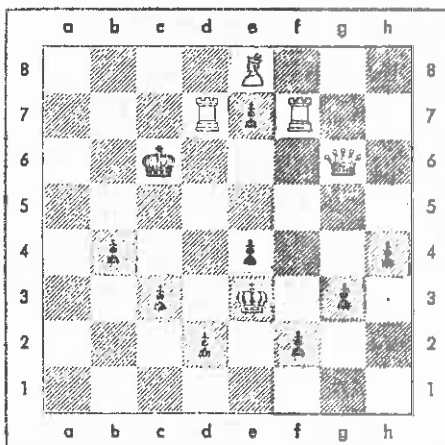
und alles Gute für ALLE wünschend

Ihr Peter Arnold.

Nr. 117) - 3 ≠ -

Nr. 116) - Trautmann

Matt in vier Zügen !



aus den Büch
»Eines Reverends Lunatic

Josef Popper
Deutscher Schachbund 1889